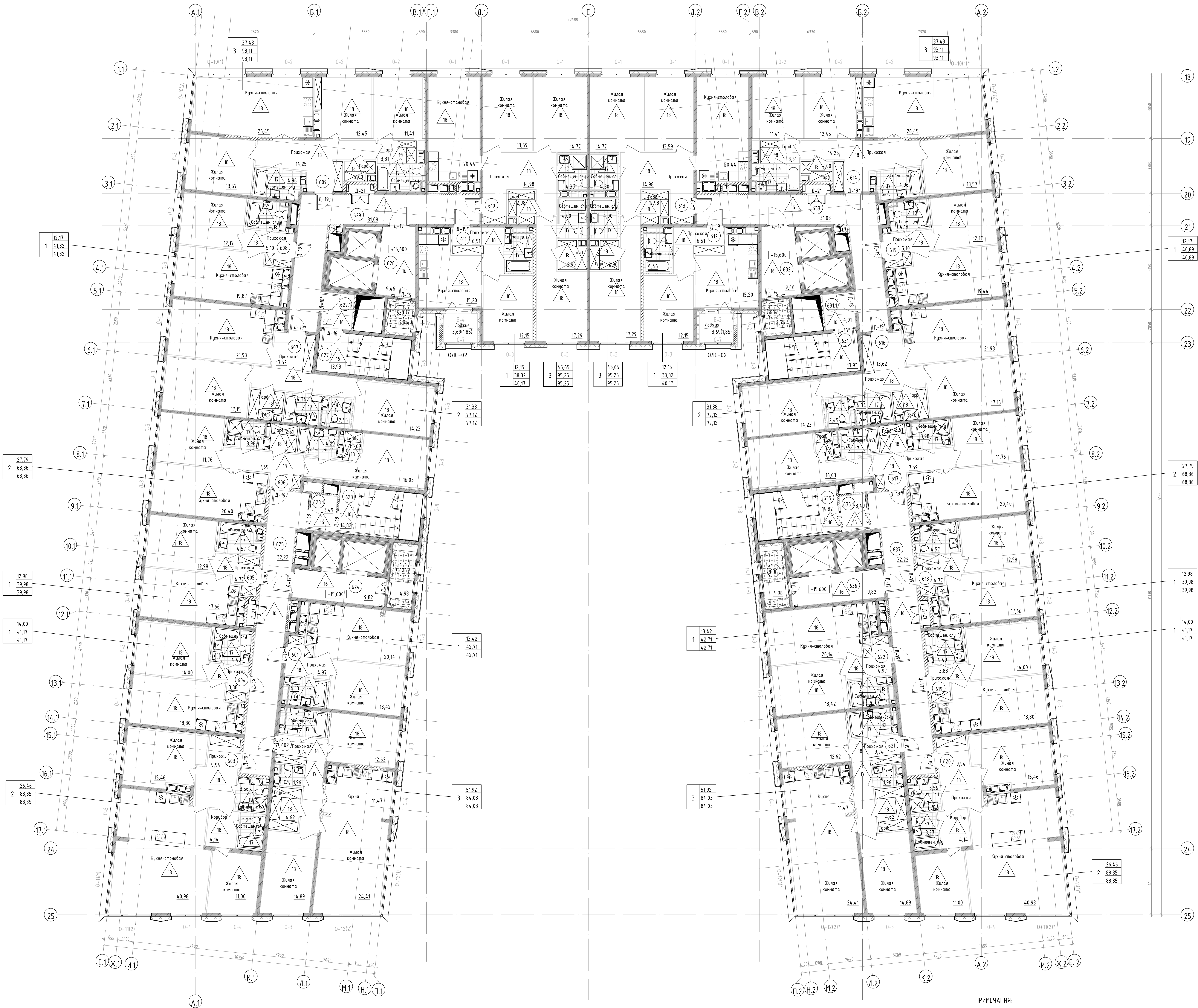


Отделочный план 6-го этажа ( 1 : 100)



Квартирография 6-го этажа

№ пом.	№ квартиры	Наименование	Жилая площадь, м <sup>2</sup>	Площадь, м <sup>2</sup>	Общая площадь, м <sup>2</sup>	№ секции
601	№25	однокомнатная квартира	13,42	42,71	42,71	Секция 1
604	№28	однокомнатная квартира	14,50	41,17	41,17	Секция 1
605	№29	однокомнатная квартира	12,98	39,98	39,98	Секция 1
608	№75	однокомнатная квартира	12,17	41,32	41,32	Секция 2
611	№78	однокомнатная квартира	12,15	38,32	40,17	Секция 2
612	№118	однокомнатная квартира	12,15	38,32	40,17	Секция 3
615	№121	однокомнатная квартира	12,17	40,89	40,89	Секция 3
618	№167	однокомнатная квартира	12,98	39,98	39,98	Секция 4
619	№168	однокомнатная квартира	14,00	41,17	41,17	Секция 4
622	№171	однокомнатная квартира	13,42	42,71	42,71	Секция 4
1	10	Жилая площадь	129,44	406,57	410,27	
2	6	Общая площадь	26,46	88,35	88,35	
3	603	Общая площадь	27,79	68,36	68,36	
4	606	Общая площадь	31,38	77,12	77,12	
5	616	Общая площадь	31,38	77,12	77,12	
6	617	Общая площадь	27,79	68,36	68,36	
7	620	Общая площадь	26,46	88,35	88,35	
8	623	Общая площадь	27,79	68,36	68,36	
9	626	Общая площадь	27,79	68,36	68,36	
10	629	Общая площадь	27,79	68,36	68,36	
11	632	Общая площадь	27,79	68,36	68,36	
12	635	Общая площадь	27,79	68,36	68,36	
13	638	Общая площадь	27,79	68,36	68,36	
14	641	Общая площадь	27,79	68,36	68,36	
15	644	Общая площадь	27,79	68,36	68,36	
16	647	Общая площадь	27,79	68,36	68,36	
17	650	Общая площадь	27,79	68,36	68,36	
18	653	Общая площадь	27,79	68,36	68,36	
19	656	Общая площадь	27,79	68,36	68,36	
20	659	Общая площадь	27,79	68,36	68,36	
21	662	Общая площадь	27,79	68,36	68,36	
22	665	Общая площадь	27,79	68,36	68,36	
23	668	Общая площадь	27,79	68,36	68,36	
24	671	Общая площадь	27,79	68,36	68,36	
25	674	Общая площадь	27,79	68,36	68,36	
Итого:			570,70	1419,01	1422,71	

Экспликация квартир 6-го этажа

№ пом.	№ квартиры	Наименование	Общая площадь, м <sup>2</sup>	Кат.
601	№25	однокомнатная квартира	42,71	
602	№26	двухкомнатная квартира	84,03	
603	№27	двухкомнатная квартира	88,35	
604	№28	однокомнатная квартира	41,17	
605	№29	однокомнатная квартира	39,98	
606	№30	двухкомнатная квартира	68,36	
607	№74	двухкомнатная квартира	77,12	
608	№75	однокомнатная квартира	41,32	
609	№76	трехкомнатная квартира	93,11	
610	№77	трехкомнатная квартира	95,25	
611	№78	однокомнатная квартира	40,17	
612	№118	однокомнатная квартира	40,17	
613	№119	трехкомнатная квартира	95,25	
614	№120	трехкомнатная квартира	93,11	
615	№121	однокомнатная квартира	40,89	
616	№122	двухкомнатная квартира	77,12	
617	№166	двухкомнатная квартира	68,36	
618	№167	однокомнатная квартира	39,98	
619	№168	двухкомнатная квартира	41,17	
620	№169	двухкомнатная квартира	88,35	
621	№170	трехкомнатная квартира	84,03	
622	№171	однокомнатная квартира	42,71	
Итого:			1422,71	

Экспликация помещений МОП 6-го этажа

№ пом.	Наименование	Площадь, м <sup>2</sup>	Кат.
623	Лестничная клетка №1	14,82	
624	Тамбур-шлюз 1-го типа	3,49	
625	Лифтовой холл с зоной безопасности МН	9,82	
626	Коридор	32,22	
627	Служ.-шахта	4,98	
628	Лестничная клетка №2	13,93	
629	Тамбур-шлюз 1-го типа	4,01	
630	Лифтовой холл с зоной безопасности МН	9,46	
631	Коридор	31,08	
632	Служ.-шахта	2,76	
633	Лестничная клетка №3	13,93	
634	Тамбур-шлюз 1-го типа	4,01	
635	Лифтовой холл с зоной безопасности МН	9,46	
636	Коридор	31,08	
637	Служ.-шахта	2,76	
638	Лестничная клетка №4	14,82	
639	Тамбур-шлюз 1-го типа	3,49	
640	Лифтовой холл с зоной безопасности МН	9,82	
641	Коридор	32,22	
642	Служ.-шахта	4,98	
Итого:		753,17	

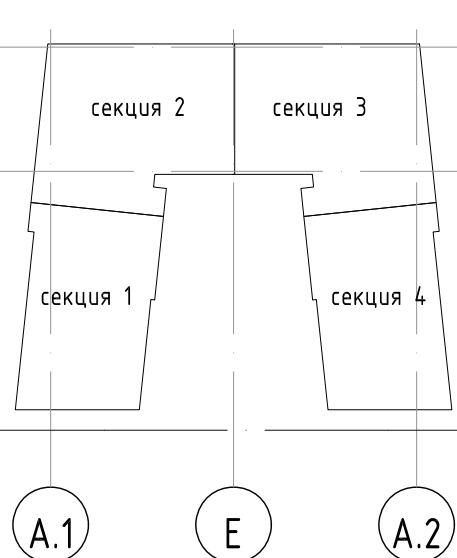
Площадь этажа, м<sup>2</sup>

1879,80

Условные обозначения

- Д-1 - марка двери
- О-1 - марка окна
- Р-1 - марка фасадной вентиляции
- ОЛС-01 - марка ограждения лоджии
- 201 - номер помещения
- 18 - марка пола
- 2 - 35,00 - жилая площадь  
64,00 - площадь квартиры  
65,50 - общая площадь

Схема секций



ПРИМЕЧАНИЯ:

- Данный лист рассматривать совместно с кладочными планами этажей, см. лл. 7-10 данного комплекта.
- Разрезы - См. листы 20-24 данного комплекта.
- Фасады - См. листы 41-47 данного комплекта.
- Спецификация заполнения оконных проемов - См. лист 63 данного комплекта.
- Спецификация фасадных вентрешеток - См. лист 62 данного комплекта.
- Ведомость отделки помещений см. лист 64 данного комплекта.
- Ограждения лоджий - См. л. 67-АР.
- Устройство чистых полов выполнять после окончания всех строительно-монтажных, электро-технических и санитарно-технических работ.
- В местах примыкания чистого пола к стенам и колоннам предусмотреть зазор 8-10мм с заполнением деформирующей и звукоизолирующей прокладкой.
- В зазоре, между стенами лифтовых шахт и плитой перекрытия, проложить герметичный шнур.
- В помещениях с влажным режимом эксплуатации гидроизоляция завести на стены на 300 мм.
- Двери лестничных клеток, эвакуационных выходов должны иметь приспособления самозакрывания и уплотнения в притворах.
- Перед заказом дверных блоков произвести контрольные замеры проемов по месту. Окончательные габариты согласовать с проектировщиком раздела АР.
- Отделка ступеней лестниц и промежуточных лестничных площадок - См. л. 57-АР (Экспликация полов)

589/20 - АР.1				
г. Санкт-Петербург, набережная Черной речки, дом 1, литера А				
Изм.	Колуч.	Лист	№ док.	Дата
АП	Подзорнов	55		05.22
ГП	Подзорнов			
Вед. архит.	Матильская			
Норм. контр.	Эндин			
Многосекционный жилой дом с встроенными помещениями и встроено-пристроенным подземным гаражом.		Стадия	Лист	Листов
Отделочный план 6-го этажа на отп. +15,600.		Р	55	
ООО "ИНТЕРКОЛ/УНИУИМ"				